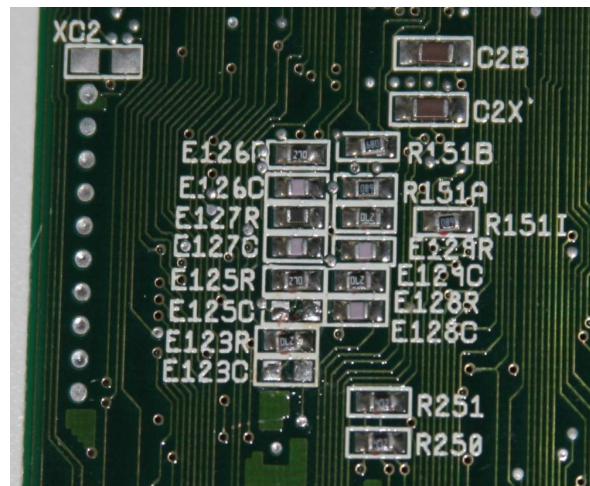
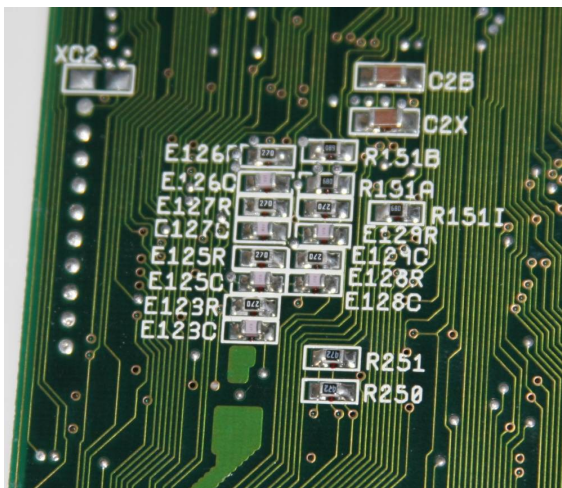


Amiga 1200 timing correction / *Timing Korrekturen*

Some A1200 models do not work properly with accelerator cards; they randomly crash on totally different occasions or display random graphics. Commodore has prepared the A1200 motherboard for timing corrections that are required for the different chip revisions that were used. However, some corrections have not been removed after chips have reached a state where these corrections are not required any more. The result is that a timing parameter that is already corrected in the Amiga chips is "corrected" one more time with an external component. The result is a bad timing that will only show if you are using a more sophisticated accelerator card.

Einige A1200 Modelle funktionieren nicht zuverlässig mit Turbokarten. Sie stürzen an den unterschiedlichsten Stellen ab, oder stellen vollkommen falsche Grafik dar. Commodore hat das A1200 Mainboard für Timing-Korrekturen vorgesehen, die bei Einsatz unterschiedlicher Chip-Versionen notwendig sind. Leider wurde es bei einigen Boards versäumt, diese externen Korrekturen zu entfernen, wenn neuere Chips eingesetzt wurden, die bereits die Korrektur im Chip haben. Das resultat ist, dass ein bereits korrektes Timing durch externe Komponenten ein weiteres mal verschoben wird. Hierdurch wird der Betrieb mit einer Turbokarte instabil.



These two photos show the bottom side of the A1200 mainboard. The left photo shows the two components E123C and E125C assembled. This is a timing-correction applied by Commodore. If this is installed and you have problems with your ACA1230, please remove the two components as shown on the right picture. This will get rid of the random crashes. Note that this is not an ACA1230-specific modification. Your computer will work just as before with the capacitors removed, even if the ACA1230 is not installed. Use the zoom function of your PDF viewer to see the full resolution of the pictures.

Die zwei Fotos zeigen die Rückseite des A1200 Mainboardes. Das linke Foto zeigt ein Board, bei dem die Bauteile E123C und E125C bestückt sind. Dies ist eine Timing-Korrektur, die von Commodore angebracht wurde. Falls dies der Fall ist und Sie Schwierigkeiten mit einer ACA1230 haben, entfernen Sie bitte die zwei Bauteile, wie auf dem rechten Bild zu sehen. Dies wird die zufälligen Abstürze ganz beheben. Bitte beachten Sie, dass es sich hierbei nicht um eine ACA1230-spezifische Änderung handelt. Ihr Computer wird nach der Modifikation auch ohne Turbokarte wie vorher funktionieren. Verwenden Sie die Zoom-Funktion Ihres PDF-Anzeigers um die volle Auflösung der Bilder zu sehen.