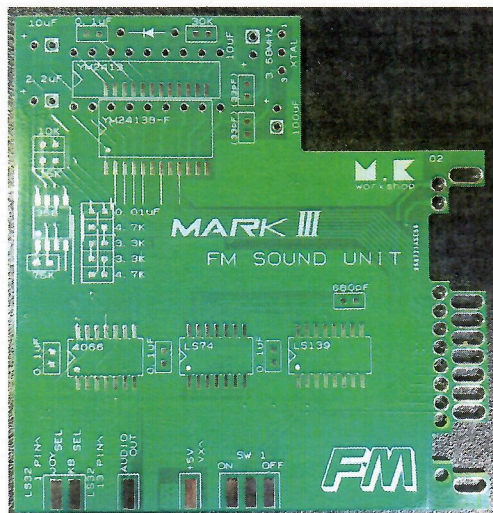
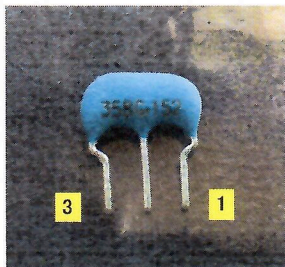


内蔵型FMサウンドユニットマニュアル

この度は内蔵型FMサウンドユニット基板をお買い求め頂きありがとうございます。

部品表に従い部品を集めて頂き、部品を取り付けていきます。
音源ICのYM2413が入手しづらいかも知れませんが、令和3年10月現在
まだ手に入らないと言う事は無いので頑張って入手して下さい。



セラロックと水晶、どちらも使えるようにしてあります。
セラロックを使う方は1番ピンが右になるように取り付けて下さい。
セラロックを取り付ける場合は33pFのコンデンサは不要です。

水晶の方は1番と3番に取り付けて33pFのセラミックコンデンサを取り付けて下さい。

部品表

部品名		個数	備考
YM2413、YM2413Bどちらか		1	DIP、SOPどちらでも可
74HC4066		1	SOP
74LS74		1	SOP
74LS139		1	SOP
LM358MX		1	SOP
ダイオード1N4148または同等品		1	汎用スイッチングダイオード
電解コンデンサ	10 μ	2	16V以上
	2.2 μ	1	16V以上
	100 μ	1	16V以上
セラミックコンデンサ	0.1 μ F	4	1608
	680pf	1	1608
	0.01 μ F	1	1608
抵抗	30K	1	1608
	10K	1	1608
	15K	1	1608
	75K	1	1608
	4.7K	2	1608
	3.3K	2	1608
セラロック	3.58Mhz		3.579545Mhzの水晶と 33pFのセラミックコンデンサ 1 \times 2個でも可
スイッチ		1	ON-ONスイッチ

取り付けは自己責任でお願いします。
万が一本体の故障等起きた場合も基板配布者に責任は無い物とします。ご了承下さい。
上記をすべて納得の上ご使用ください。

取り付け方法

取り付ける場所はカードスロット裏側です。

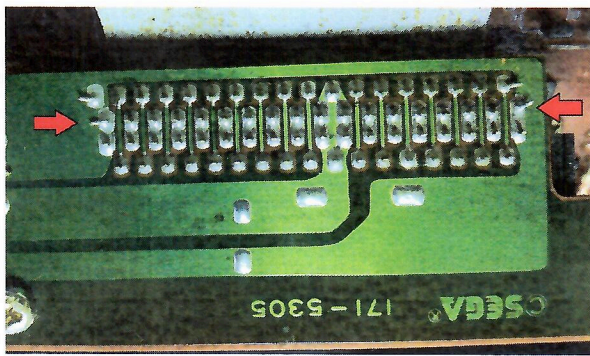
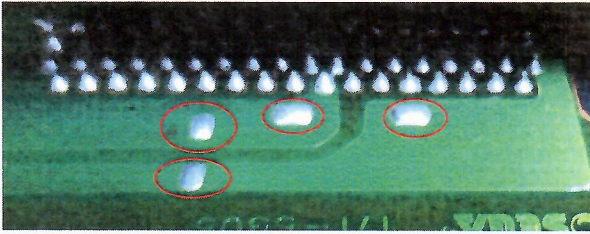
手前の盛ってる4か所のはんだは吸い取り線で除去しておきます。

一度取り付けると外すのが難しいので慎重に位置合わせして下さい。

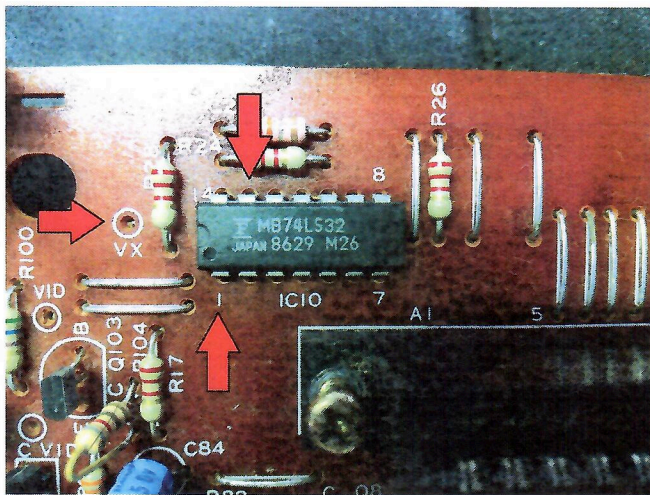
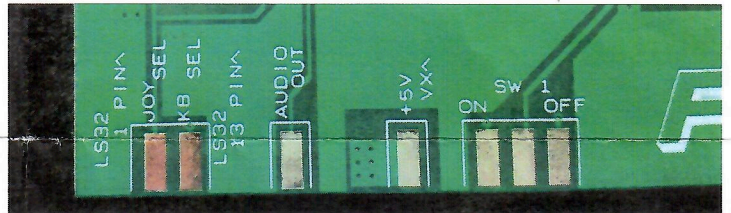
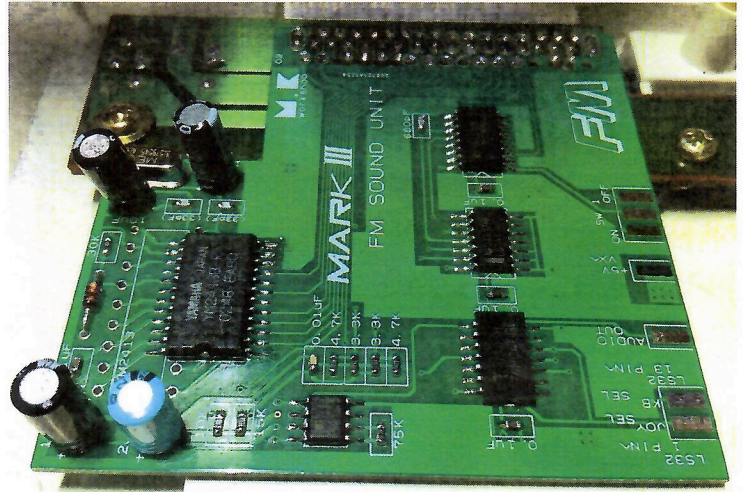
カードスロット端子奥、ケーブル側が折れて入らない場合はケーブルを真っ直ぐにしてから取り付けて下さい。

はんだを流し過ぎるとショートする可能性があるので慎重に。

一度取付場所の古いはんだを吸い取ってから新しいはんだで付け直すとはんだの乗りが良くなります。



次にメインボードの74LS32の1ピン、13ピンへ配線します。
+5VはVXへつなぎます。
AUDIO OUTはRFユニット隣のAUDIOへつなぎます。
スイッチは3本足のON-ONスイッチを付けます。
スイッチはお好みの場所に固定しましょう。



以上で接続は完了です。

動作しない場合は速やかに電源を切ってはんだミスや取付ミスが無いかご確認願います。